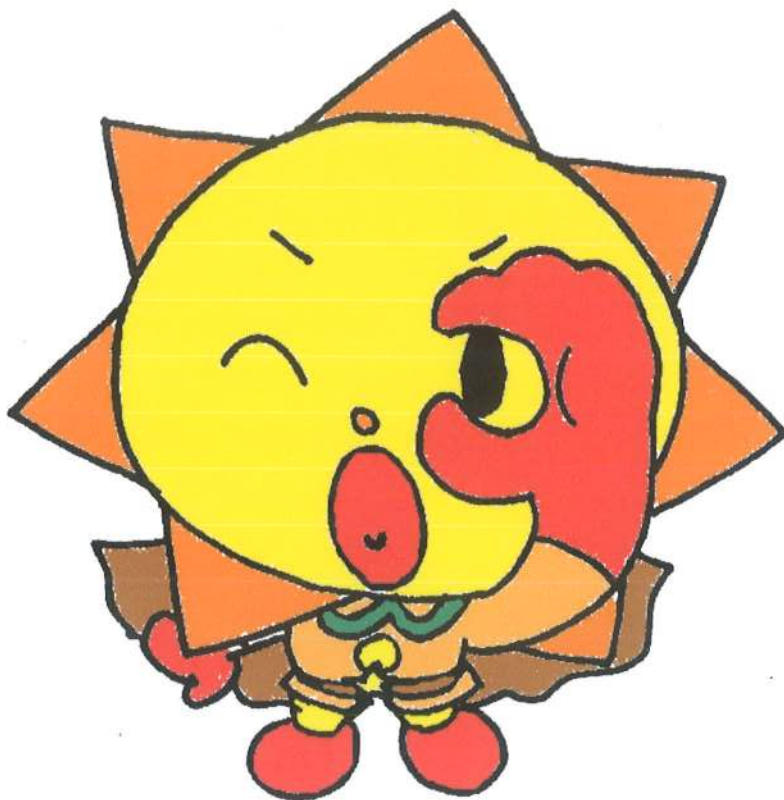


～新年度までにご準備いただくもの～



★新年度から使用する袋物のご準備のお願いの冊子となります。一日入園の際、見本品が展示してありますので参考にしてください。また、ご不明な点などありましたら職員までお知らせください。

なお、規格が同じようなものであれば市販のものでも構いません。

～ご協力よろしくお願い致します。～

佐久幼稚園

1. 通園時に使うもの

① スモック袋



縦 33cm位 × 28cm位

☆トレーニングシャツ・ショートパンツ・スモックを入れて持ち帰ります。左記のような袋をお作りください。ひもの長さは、袋の口を開けた分の長さにとよいかと思えます。

※ひきずらないように持ち手をつけてください。

＜トレーニングシャツ・ショートパンツ（5月～10月着用）＞
登園後、園内着として使用します。毎日持ち帰りますので、翌日洗濯済みのものを持たせてください。

＜スモック（4月～5月・10月～3月着用）＞

登園後、制服を脱いで園内着として着用します。毎日持ち帰りますので、翌日には必ず持たせてください。

※着替えの際、ハンカチとちり紙を制服のポケットからスモックや、ショートパンツに入れ替えます。
※必ず記名をしてください。

※ショートパンツは、白布に名前を書き縫いつけてください。

★制服・スモック・トレーニングシャツ・ショートパンツなどは、全て年度途中でも購入できます。



2. 園に置くもの

① 上履き・上履き袋



☆上履きとして白い靴を使用します。

※上履きに左右対象になるようマークをつけるとお子さんも間違えて左右反対に履くことが減りわかりやすいかと思います。

※左右とも記名を必ずしてください。



☆上履き袋はお子さんが出し入れできるように大きめに作ってください。

★上履きは年度途中でも購入できます。

縦25cm位×横20cm位

② 汗拭きタオル



☆汗拭きタオルとして使用する他、手拭き用などにも使用します。週のはじめに持たせて頂き週末に持ち帰ります。それまで、園でタオル掛けにかけ保管します。

※タオル掛けにかけられるよう左記のように、綿のひもを縫い付けてください。

※必ず記名をしてください。

③ 荷物袋



縦 30cm位 × 横 40cm位

☆歯ブラシ・こップ・汗拭きタオル・上履き・上履き袋・運動帽子を入れて、毎週末に持ち帰ります。それまでは、園に保管しておきます。翌週のはじめに上記の荷物を入れ持たせてください。

④ 絵本袋



縦 30cm位 × 40cm位

☆全園児対象に図書の貸出を行います。そこで、図書専用の袋を左記のようにご用意ください。貸出方法等詳細は、後日学年だよりでお知らせします。

※中の本が落ちないように袋の内側に3ヶ所にマジックテープかスナップをつけてください。

※荷物袋と区別がつくように、白布に「えほん」と書いて縫い付けてください。(文字のワッペンですととれやすいです。)

※荷物袋・絵本袋ともに必ず記名をしてください。

⑤ 椅子用座布団



<椅子のサイズ> 縦 28cm 横 30cm

☆園児用の椅子に掛けて使用します。座布団の幅と同じ長さのゴムを縫い付けてください。のびやすいので太めのゴムの方が良いかと思います。座布団は学期末毎に持ち帰ります。ゴムの修繕や洗濯をお願いします。

※洗濯しやすいようにカバーをかけて頂いても構いません。

※カバー・座布団ともに必ず記名をしてください。

⑥ 着替え袋



☆おもしろし、泥遊び等で衣服が汚れてしまった際に着替え用として園に置くためご用意ください。着替え袋は季節毎持ち帰ります。時期にあった衣服に入れ替えて持たせてください。

※汚れた衣服を持ち帰りましたら、翌日は必ず補充用の衣服を持たせてください。汚れた衣服は保育の都合上、水洗いせずそのまま持ち帰ることもありますのでお含みおきください。

※必ず記名をしてください。(特に靴下・シャツ類にもお願いします。)

※冬物も入れますので袋のサイズは大きめにしてください。

また、ひもの長さは袋の口を開けた分の長さにとすると良いかと思ひます。

縦 35cm位 × 30cm位

<着替え袋に入れるもの>

- ・パンツ (2枚以上) ・靴下 ・シャツ ・上着
- ・ズボン ・記名のされたビニール袋 (2~3枚)

⑦ 歯ブラシ・コップ



縦 20cm位 × 横 20cm位



☆一日保育と同時に歯磨きを実施します。園では食後の歯磨きを習慣づけようと力をいれて指導しています。毎週末に持ち帰りますので歯ブラシをよく点検して頂き週のはじめに持たせてください。ブラシの毛先が外側に広がってきたら取り替えの目安です。コップは洗って持たせてください。

〈ご用意頂くもの〉

コップ・・・プラスチック製 小型のもの
歯ブラシ・・・小型の幼児用
歯ブラシ・コップを入れる袋

左記の寸法を参考にして頂き、コップと歯ブラシが入る大きさで出し入れしやすいよう大きめに作ってください。ひもの長さは、袋の口を開けた分の長さにしてください。

※歯ブラシがなくならないようにコップと歯ブラシを綿ロープかひもでつなげてください。ゴムでつなげることはしないでください。

※歯ブラシ・コップには油性ペンで記名をしてください。週末に持ち帰って際、記名が薄れていないかも確認してください。

3、昼食について

① お弁当箱



☆給食では、ご自宅から白飯を持ってきて頂きます。(月曜日は手作りお弁当・水曜日～金曜日は白飯) 冬季には、ストーブで温めます。プラスチックのものだと熱に弱く温められませんので、アルミ製のものが良いかと思えます。お子さんが自分で開閉しやすいものを選んでください。

※落とす心配もありますので、お弁当箱に平ゴムをかけてください。平ゴムは、2cm幅くらいのものでお子さんにわかりやすい目印などをつけると良いかと思えます。

※どちらも必ず記名をしてください。

② おはし・おはし箱



☆おはしの使い方を練習する意味から毎回おはしを使用しますので、子ども用のおはしをご用意ください。1本ずつ記名をしてください。

※普段はおはしを使いますが、献立によりスプーンを使う場合があります。(カレー・シチュー等) その際は、4月にお配りする献立表をご覧ください。

※おはし箱は、お子さんが開閉しやすいものを選んでください。必ず記名をしてください。

③ ナフキン



☆ナフキンは、月曜日から金曜日まで毎日使
ます。清潔なものを持たせてください。
※園指定のものを使用してください。
※必ず記名をしてください。

4 お弁当袋



☆おはし・お弁当箱・ナフキンを入れます。全
て余裕をもって入り、出し入れがスムーズにいく
大きさのものをお願いします。記名もお願いし
ます。

縦 15 cm × お弁当の入る長さ × まちを入れてください

年長さんになったら



年長になったら色の違う2本のひもを縫い付けてくださいリボン結びの練習をします

年中さんになったら縄跳びに名前と袋を準備してください

年中さんになると縄跳びをやります

名前付け・袋をつくってください

縦 20 cm × 25 cm



持ち手から
10 cm位の所に名札

-8-

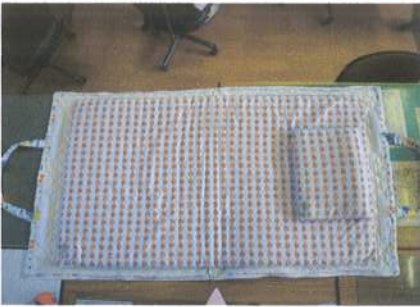


4. お昼寝について

日照時間が長くなるにつれ、子ども達の活動も活発になります。そこで、未満・年少・年中組は4月、一日保育開始より、年長組は5月G. W明けからお昼寝を始めます。以下のものをご用意頂くようお願い致します。

① 敷布団

子どもの身長+15cm



☆ 布地

汗をよく吸収するもの

50cm～60cm

(バスタオルや古い毛布を縫ったもの、
または、薄く綿を入れたもの)

☆厚さ

子どもが一人で扱えるような薄いもの

※カバーをかける場合は中身がずれないように、四隅をしっかりと縫いつけてください。

② 枕



☆ 大きすぎないもので、枕の中身が飛び出るものや、ビーズ類はさけてください。(タオル2～3枚を4つ折にしたものでも可)

※枕カバーをつけ、敷布団につけてください。
※必ず記名をお願いします。

③ 掛け布団

☆厚地のタオル、子ども用のタオルケット、ベビー毛布などに襟布をつけてください。

※カバーをつける方は、中の毛布やタオルが動かないように四隅を縫いつけてください。

※必ず記名をお願いします。

④ 布団袋

☆敷布団・掛け布団をたんでスムーズに入れられる大きさの袋を下図を参考に作ってください。



※入れた布団がとび出ないように袋の内側にマジックテープやボタン、スナップをつけてください。

※両サイドはマジックテープ、または、ファスナーをつけて広げられるようにしてください。

※記名は白布に記名し縫いつけてください。

☆マジックテープは中身がとび出ないように間隔をあけて数箇所つけてください。

☆ファスナーは外れないタイプのものをお願いします。オープンファスナー（ジャンパーなどに使用しているもの）や、あまり小さなファスナーですと扱いにくいです。



※小さいものはリボンをつけてください。

※ファスナーは袋の底から上にしまるようつけてください。

★ご兄弟・姉妹が使用したものがある場合は使用していただいて構いません。



☆マジックテープ等を四隅につけて布団と袋がずれないようにつけてください